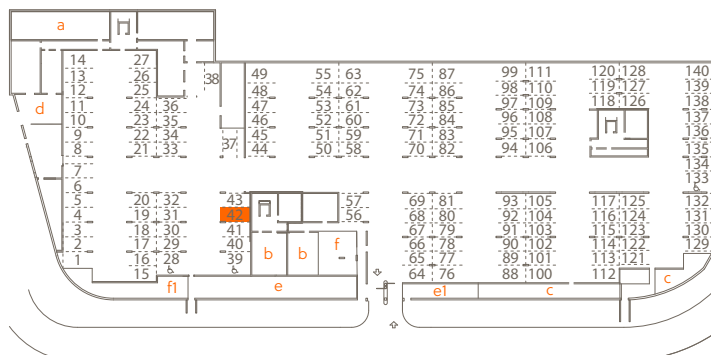


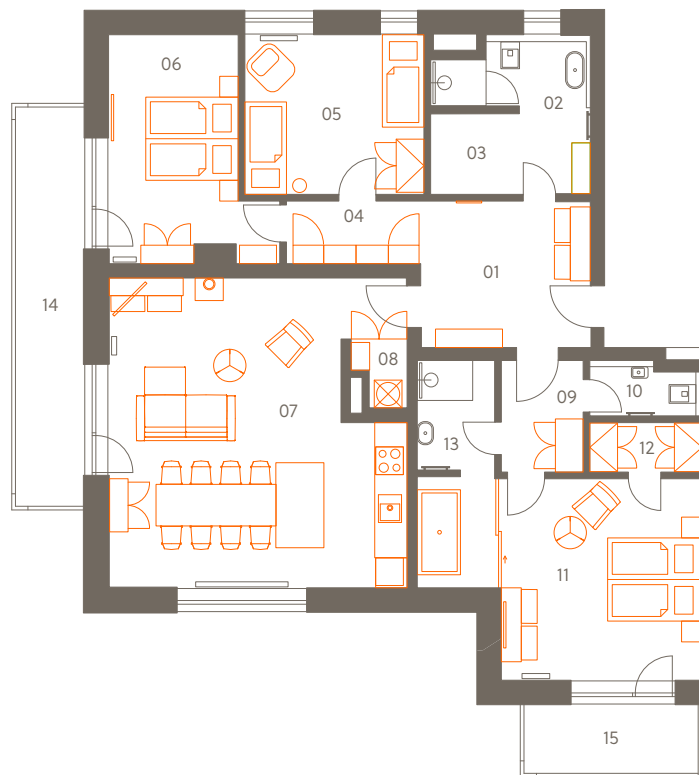
2. NP | 1st floor



Garážová stání a sklepy v 1. PP | Parking and storage in the basement



a – Sklepy pro objekt A    c – Sklepy pro objekt C    e – Lyžárna    f1 – Sklepy pro objekt F1  
 b – Sklepy pro objekt B    d – Půjč. a servis sport. vybavení    f – Kolárna    e1 – Sklepy pro objekt E1



# ALDROV

APARTMENTS | RESORT

**E1.2.2**    2. NP | 4+kk | 145.6 m<sup>2</sup>

E1.2.2    1st floor | 4 rooms

01	Vstupní hala   Entrance hall	11.9 m <sup>2</sup>
02	Koupelna   Bathroom	7.2 m <sup>2</sup>
03	Sauna   Sauna	3.2 m <sup>2</sup>
04	Chodba   Corridor	3.8 m <sup>2</sup>
05	Ložnice   Bedroom	13.6 m <sup>2</sup>
06	Ložnice   Bedroom	15.4 m <sup>2</sup>
07	Obývací pokoj + kk   Living r. + kitchen	41.2 m <sup>2</sup>
08	Úklidová místnost   Utility room	1.4 m <sup>2</sup>
09	Chodba   Corridor	4.4 m <sup>2</sup>
10	WC   Lavatory	2.4 m <sup>2</sup>
11	Ložnice   Bedroom	19.2 m <sup>2</sup>
12	Šatna   Cloakroom	2.7 m <sup>2</sup>
13	Koupelna   Bathroom	8.3 m <sup>2</sup>

**Užitná plocha celkem** | Net floor area    134.7 m<sup>2</sup>  
**Podlahová plocha celkem** | Gross int. area\*    145.6 m<sup>2</sup>

14	Balkón   Balcony	13.0 m <sup>2</sup>
15	Balkón   Balcony	5.6 m <sup>2</sup>

**Exteriér celkem** | Exterior total    18.6 m<sup>2</sup>

**V ceně bytu je 1 garážové stání a sklep.**

1 garage parking space and a storage space are included in the price of the flat.

Oranžově označené zařizovací prvky nejsou součástí nabídky.  
 Furnishing elements marked in orange are not part of the offer.

\*Podlahová plocha je vypočtena podle nařízení vlády č. 366/2013 Sb. jako půdorysná plocha ohraničená vnitřními stranami obvodových zdí bytu včetně půdorysné plochy všech svislých nosných i nenosných konstrukcí uvnitř bytu. Nezahrnuje balkóny, lodžie, terasy, předzahrádky a jiné zpevněné plochy.  
 \*Gross internal area is calculated in compliance with the Government decree No. 366/2013 Sb., as the plan area bounded by inside surfaces of peripheral walls, including the plan areas of all bearing and partition walls inside the apartment. It does not include balconies, loggias, terraces, front-gardens and other paved areas.

# crescon

www.crescon.cz