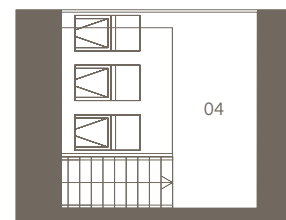
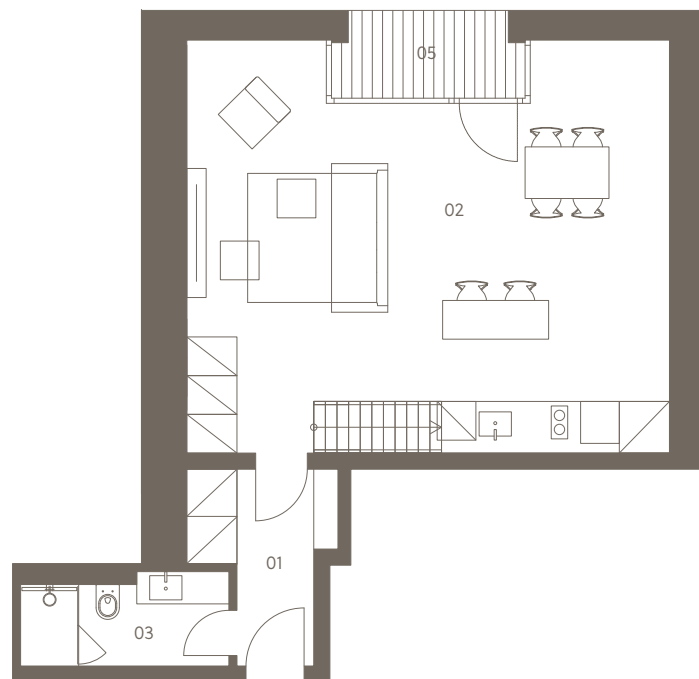
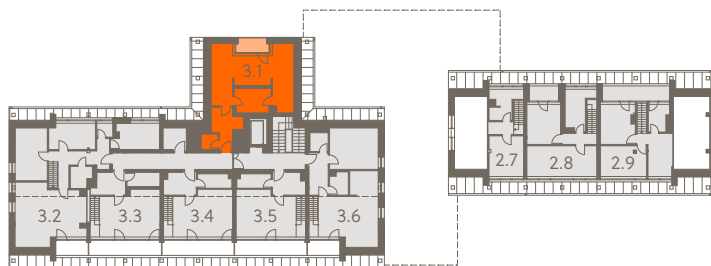


3. NP | 2nd floor



# Zahrádky 1000

**Apartmán 3.1** | 3. NP | 1+kk | 62.6 m<sup>2</sup>

Apartment 3.1 | 2nd floor | 1 room

01	Vstupní hala   Entrance hall	5.2 m <sup>2</sup>
02	Obývací pokoj + kk   Living r. + kitchen	44.9 m <sup>2</sup>
03	Koupelna   Bathroom	4.3 m <sup>2</sup>
04	Galerie   Gallery	7.8 m <sup>2</sup>

**Užitná plocha celkem** | Net floor area **62.2 m<sup>2</sup>**

**Podlahová plocha celkem** | Gross int. area\* **62.6 m<sup>2</sup>**

05	Lodžie   Loggia	3.8 m <sup>2</sup>
----	-----------------	--------------------

**Exteriér celkem** | Exterior total **3.8 m<sup>2</sup>**

**V ceně apartmánu je sklep.**

Storage room is included in the price of the apartment.

\*Podlahová plocha je vypočtena podle nařízení vlády č. 366/2013 Sb. jako půdorysná plocha ohraničená vnitřními stranami obvodových zdí bytu včetně půdorysné plochy všech svislých nosných i nenosných konstrukcí uvnitř bytu. Ne zahrnuje balkony, lodžie, terasy, předzahrádky a jiné zpevněné plochy.

\*Gross internal area is calculated in compliance with the Government decree No. 366/2013 Sb., as the plan area bounded by inside surfaces of peripheral walls, including the plan areas of all bearing and partition walls inside the apartment. It does not include balconies, loggias, terraces, front-gardens and other paved areas.

**crescon**

[www.crescon.cz](http://www.crescon.cz)