

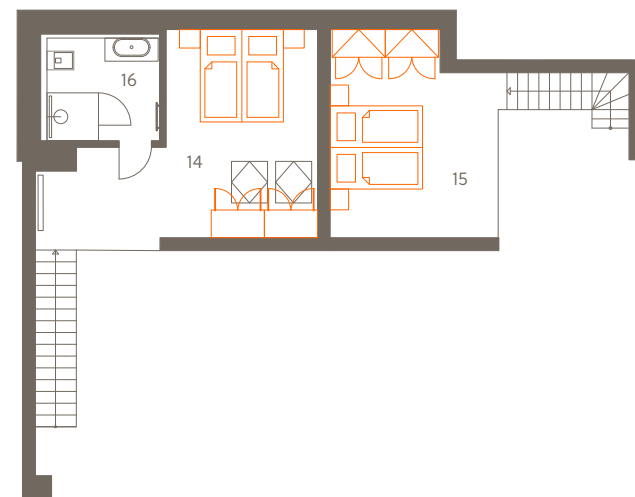
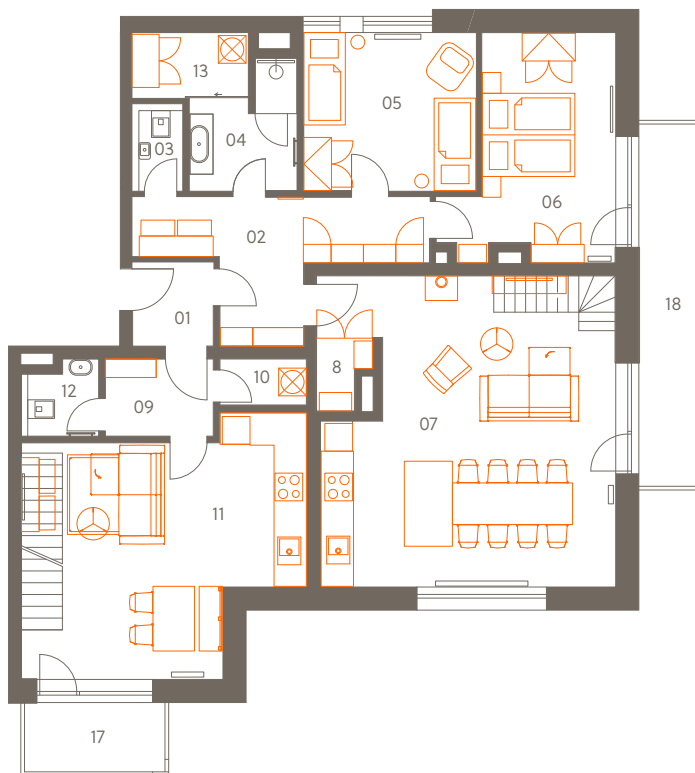
3. NP | 2nd floor



Garážová stání a sklepy v 1. PP | Parking and storage in the basement



a – Sklepy pro objekt A c – Sklepy pro objekt C e – Lyžárna f1 – Sklepy pro objekt F1  
 b – Sklepy pro objekt B d – Půjč. a servis sport. vybavení f – Kolárna e1 – Sklepy pro objekt E1



# ALDROV

APARTMENTS | RESORT

**E1.3.1 3. NP | 2+kk + 4+kk | 191.3 m<sup>2</sup>**

E1.3.1 2nd | 2 rooms + 4 rooms

01	Vstupní hala   Entrance hall	3.2 m <sup>2</sup>
02	Chodba   Corridor	12.3 m <sup>2</sup>
03	WC   Lavatory	6.3 m <sup>2</sup>
04	Koupelna   Bathroom	5.4 m <sup>2</sup>
05	Ložnice   Bedroom	12.8 m <sup>2</sup>
06	Ložnice   Bedroom	15.9 m <sup>2</sup>
07	Obývací pokoj + kk   Living r. + kitchen	40.9 m <sup>2</sup>
08	Šatna   Cloakroom	1.4 m <sup>2</sup>
09	Chodba   Corridor	4.0 m <sup>2</sup>
10	Úklidová místnost   Utility room	1.9 m <sup>2</sup>
11	Obývací pokoj + kk   Living r. + kitchen	29.4 m <sup>2</sup>
12	WC   Lavatory	2.4 m <sup>2</sup>
13	Úklidová místnost   Utility room	3.5 m <sup>2</sup>
14	Galerie   Gallery	16.3 m <sup>2</sup>
15	Galerie   Gallery	22.1 m <sup>2</sup>
16	Koupelna   Bathroom	4.6 m <sup>2</sup>
<b>Užitná plocha celkem   Net floor area</b>		<b>182.4 m<sup>2</sup></b>
<b>Podlahová plocha celkem   Gross int. area*</b>		<b>191.3 m<sup>2</sup></b>
17	Balkón   Balcony	4.5 m <sup>2</sup>
18	Balkón   Balcony	11.7 m <sup>2</sup>
<b>Exteriér celkem   Exterior total</b>		<b>16.2 m<sup>2</sup></b>

**V ceně bytu je 1 garážové stání a sklep.**  
 1 garage parking space and a storage space are included in the price of the flat.

Oranžově označené zařizovací prvky nejsou součástí nabídky.  
 Furnishing elements marked in orange are not part of the offer.

\*Podlahová plocha je vypočtena podle nařízení vlády č. 366/2013 Sb. jako půdorysná plocha ohraničená vnitřními stranami obvodových zdí bytu včetně půdorysné plochy všech svislých nosných i nenosných konstrukcí uvnitř bytu. Nezahrnuje balkóny, lodžie, terasy, předzahrádky a jiné zpevněné plochy.  
 \*Gross internal area is calculated in compliance with the Government decree No. 366/2013 Sb., as the plan area bounded by inside surfaces of peripheral walls, including the plan areas of all bearing and partition walls inside the apartment. It does not include balconies, loggias, terraces, front-gardens and other paved areas.

# crescon

www.crescon.cz